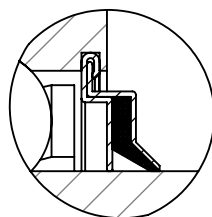
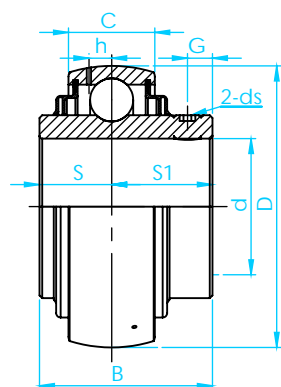
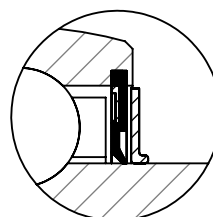


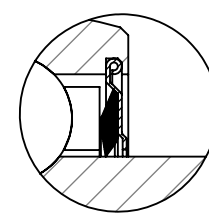
Tipo - UCX-200 - Cargas Normais



Vedação F



Com Defletor Metálico



Contato Único

BRM

Ø do Eixo (d)		Rolamento	D	B	C	S	S1	G	h	ds	Capacidade de Carga	
mm	Pol.		mm	mm	mm	mm	mm	mm	mm	mm	Dinâmica C (N)	Estática Co (N)
25	7/8	UCX05-14	62	38,1	19	15,9	22,2	5,5	5	M6X1	19500	11200
	15/16	UCX05-15										
	1	UCX05										
		UCX05-16										
30	1 1/8	UCX06-18	72	42,9	20	17,5	25,4	6,5	5,8	M8X1	25700	15200
	1 3/16	UCX06										
	1 1/4	UCX06-19										
	1 3/8	UCX06-20										
35	1 7/16	UCX07-22	80	49,2	21	19	30,2	8	6,3	M8X1	29600	18200
	1 7/8	UCX07										
		UCX07-23										
40	1 1/2	UCX08-24	85	49,2	22	19	30,2	8	6,8	M8X1	31850	20800
	1 9/16	UCX08-25										
		UCX08										
45	1 5/8	UCX09-26	90	51,6	23	19	32,6	9	6,5	M10X1.25	35100	23200
	1 11/16	UCX09-27										
	1 3/4	UCX09-28										
		UCX09										
50	1 7/8	UCX10-30	100	55,6	25	22,2	33,4	9	7,2	M10X1.25	43550	29200
	1 15/16	UCX10-31										
	2	UCX10										
		UCX10-32										
55	2 1/8	UCX11-34	110	65,1	27	25,4	39,7	10,5	8,2	M10X1.25	47800	32800
	2 3/16	UCX11										
	2 1/4	UCX11-35										
		UCX11-36										
60	2 3/8	UCX12	120	65,1	28	25,4	39,7	12	8	M10X1.25	57200	40000
	2 7/16	UCX12-38										
		UCX12-39										
65	2 1/2	UCX13-40	125	74,6	30	30,2	44,4	12	9	M12X1.25	60800	45000
70	2 11/16	UCX13	130	77,8	30	33,3	44,5	12	9	M12X1.25	66000	49500
	2 3/4	UCX14-43										
		UCX14-44										
		UCX14										
75	3	UCX15	140	82,6	33	33,3	49,3	14	10,3	M12X1.25	71500	54200
		UCX15-48										
80	3 3/16	UCX16	150	85,7	35	34,1	51,6	14	11	M12X1.25	83200	63800
		UCX16-51										
85	3 1/4	UCX17-52	160	96	37	39,7	56,3	14	12	M12X1.25	95900	71500
	3 7/16	UCX17-55										
		UCX17										
90	3 1/2	UCX18-56	170	104	39	42,9	61,1	14	12,1	M14X1,5	109000	82800
		UCX18										
100	3 15/16	UCX20	190	117,5	44	49,2	68,3	16	13,7	M16X1,5	133000	105000
	4	UCX20-63										
		UCX20-64										