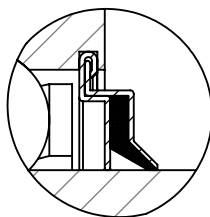
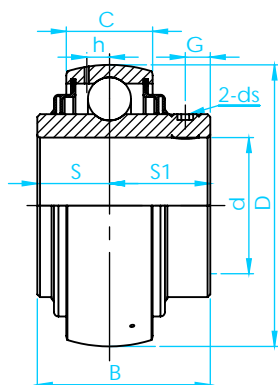


Contato Único

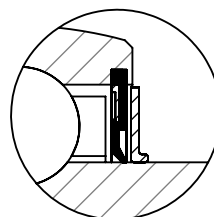
BRM

Ø do Eixo (d)		Rolamento	D mm	B mm	C mm	S mm	h mm	G mm	ds mm	Capacidade de Carga	
mm	Pol.									Dinâmica C (N)	Estática Co (N)
12	1/2	SSB201	40	22	12	6	3,6	4	M5X0,8	9550	4780
15	5/8	SSB201-8									
17		SSB202									
	11/16	SSB202-10 SSB203 SSB203-11									
20	3/4	SSB204-12 SSB204	47	25	14	7	4	5	M6X1	12800	6650
25	7/8	SSB205-14	52	27	15	7,5	4,3	5,5	M6X1	14000	7880
	15/16	SSB205-15									
1		SSB205									
		SSB205-16									
30	1 1/8	SSB206-18	62	30	16	8	5	6	M6X1	19500	11200
		SSB206									
	1 3/16	SSB206-19									
	1 1/4	SSB206-20									
35	1 1/4	SSB207-20	72	32	17	8,5	5,7	6,5	M6X1	25700	15200
		SSB207-21									
	1 5/16	SSB207-22									
	1 3/8	SSB207 SSB207-23									
40	1 7/16	SSB207-23	80	34	18	9	6,2	7	M8X1	29600	18200
	1 1/2	SSB208-24									
	SSB208-25										
	SSB208										
45	1 5/8	SSB209-26	85	41,2	19	10,2	6,5	8,2	M8X1	31850	20800
	1 11/16	SSB209-27									
	1 3/4	SSB209-28									
	SSB209										
50	1 7/8	SSB210-30	90	43,5	20	10,9	6,5	9,2	M8X1	35100	23200
	1 15/16	SSB210-31									
	SSB210										
55	2	SSB211-32									
	2 1/8	SSB211-34									
		SSB211									
	2 3/16	SSB211-35									
60	2 1/4	SSB212-36	110	53,7	24	14,9	8	9,8	M10X1,25	47800	32800
		SSB212									
	2 7/16	SSB212-39									

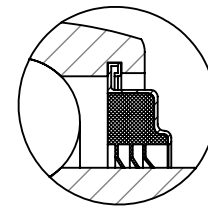
Tipo - SUC-200



Vedação F



Com Defletor Metálico



Vedação R3

BRM

Ø do Eixo (d)		Rolamento	D	B	C	S	S1	G	h	ds	Capacidade de Carga	
mm	Pol.		mm	mm	mm	mm	mm	mm	mm	mm	Dinâmica C (N)	Estática Co (N)
12	1/2	SUC 201 S	40	27,4	14	11,5	15,9	4,2	3,5	M5x0.8	9550	4780
15	5/8	SUC201-8S										
17	11/16	SUC202S										
		SUC202-10S										
12	1/2	SUC201	47	31	16	12,7	18,3	4,7	4,4	M6X1	12800	6650
15	5/8	SUC201-8										
17	11/16	SUC202										
20	3/4	SUC202-10										
		SUC203										
25	7/8	SUC205-14	52	34	17	14,3	19,7	5,5	4,3	M6X1	14000	7880
	15/16	SUC205-15										
	1	SUC205										
	1	SUC205-16										
30	1 1/8	SUC206-18	62	38,1	19	15,9	22,2	5,5	5	M6X1	19500	11200
	1 3/16	SUC206										
	1 1/4	SUC206-19										
	1 1/4	SUC206-20										
35	1 1/4	SUC207-20	72	42,9	20	17,5	25,4	6,5	5,8	M8X1	25700	15200
	1 5/16	SUC207-21										
	1 3/8	SUC207-22										
	1 7/16	SUC207										
40	1 1/2	SUC208-24	80	49,2	21	19	30,2	8	6,3	M8X1	29600	18200
	1 9/16	SUC208-25										
		SUC208										
45	1 5/8	SUC209-26	85	49,2	22	19	30,2	8	6,8	M8X1	31850	20800
	1 11/16	SUC209-27										
	1 3/4	SUC209-28										
		SUC209										
50	1 7/8	SUC210-30	90	51,6	23	19	32,6	9	6,5	M10X1.25	35100	23200
	1 15/16	SUC210-31										
	2	SUC210										
		SUC210-32										
55	2	SUC211-32	100	55,6	25	22,2	33,4	9	7,2	M10X1.25	43550	29200
	2 1/8	SUC211-34										
	2 3/16	SUC211										
	2 1/4	SUC211-35										
60	2 1/4	SUC212-36	110	65,1	27	25,4	39,7	10,5	8,2	M10X1.25	47800	32800
	2 3/8	SUC212										
	2 7/16	SUC212-38										
		SUC212-39										
65	2 1/2	SUC213-40	120	65,1	28	25,4	39,7	12	8	M12X1.25	57200	40000
		SUC213										
70	2 3/4	SUC214-44	125	74,6	30	30,2	44,4	12	9	M12X1.25	60800	45000
	2 11/16	SUC 214-43										
		SUC214										
75	2 15/16	SUC215-47	130	77,8	30	33,3	44,5	12	9	M12X1.25	66000	49500
	3	SUC215										
		SUC215-48										
80	-	SUC216	140	82,2	33	33,3	49,3	14	10,3	M12X1.25	71500	54200
85	3 1/4	SUC217-52	150	85,7	35	34,1	51,6	14	11	M12X1.25	83200	63800
		SUC217										
90	3 1/2	SUC218-56	160	96	37	39,7	56,3	14	12	M12X1.25	95900	71500
		SUC218										
100	4	SUC220	180	108	40	42	66	16	12,1	M16X1.5	122000	92800
		SUC220-64										