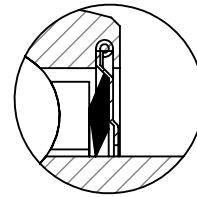
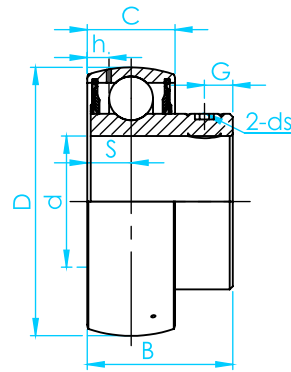


Tipo - SB-200 - Cargas Normais



Contato Único

BRM											
Ø do Eixo (d)		Rolamento	D	B	C	S	h	G	ds	Capacidade de Carga	
mm	Pol.		mm	mm	mm	mm	mm	mm	mm	dinâmica C (N)	Estatica Co (N)
12 15 17	1/2	SB201 SB201-8	40	22	12	6	3,6	4	M5X0,8	9550	4780
	5/8	SB202 SB202-10									
	11/16	SB203 SB203-11									
20	3/4	SB204-12 SB204	47	25	14	7	4	5	M6X1	12800	6650
25	7/8	SB205-14	52	27	15	7,5	4,3	5,5	M6X1	14000	7880
	15/16	SB205-15									
	1	SB205 SB205-16									
30	1 1/8	SB206-18	62	30	16	8	5	6	M6X1	19500	11200
	1 3/16	SB206									
	1 1/4	SB206-19 SB206-20									
35	1 1/4	SB207-20	72	32	17	8,5	5,7	6,5	M6X1	25700	15200
	1 5/16	SB207-21									
	1 3/8	SB207-22 SB207 SB207-23									
40	1 1/2	SB208-24	80	34	18	9	6,2	7	M8X1	29600	18200
	1 9/16	SB208-25 SB208									
	1 5/8	SB209-26									
45	1 11/16	SB209-27	85	41,2	19	10,2	6,5	8,2	M8X1	31850	20800
	1 3/4	SB209-28 SB209									
	1 7/8	SB210-30									
50	1 15/16	SB210-31 SB210	90	43,5	20	10,9	6,5	9,2	M8X1	35100	23200
	2	SB211-32									
55	2 1/8	SB211-34	100	45,3	23	11,8	7,2	9,8	M8X1	43550	29200
	2 3/16	SB211									
	2 1/4	SB211-35									
60	2 1/4	SB212-36	110	53,7	24	14,9	8	9,8	M10X1,25	47800	32800
	2 7/16	SB212 SB212-39									