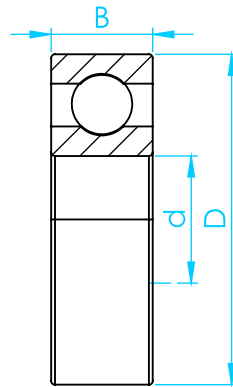
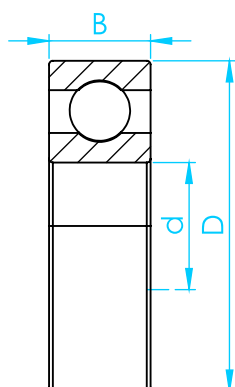


Tipo - S6000RS - Cargas Normais



BRM

Ø do Eixo (d) mm	Rolamento	d	D	B	Capacidade de Carga	
		mm	mm	mm	Dinâmica C (N)	Estática Co (N)
25	6000	10	26	8	4.55	1.95
30	6001	12	28	8	5.1	2.39
35	6002	15	32	9	5.6	2.84
40	6003	17	35	10	6.8	3.35
45	6004	20	42	12	9.4	5.05
50	6005	25	47	12	10.1	5.85
55	6006	30	55	13	13.2	8.3
60	6007	35	62	14	16	10.3



BRM

Ø do Eixo (d) mm	Rolamento	d	D	B	Capacidade de Carga	
		mm	mm	mm	Dinâmica C (N)	Estática Co (N)
25	6200	10	30	9	5.1	2.39
30	6201	12	32	10	6.1	2.75
35	6202	15	35	11	7.75	3.6
40	6203	17	40	12	9.6	4.6
45	6204	20	47	14	12.8	6.65
50	6205	25	52	15	14	7.85
55	6206	30	62	16	19.5	11.3
60	6207	35	72	17	25.7	15.3